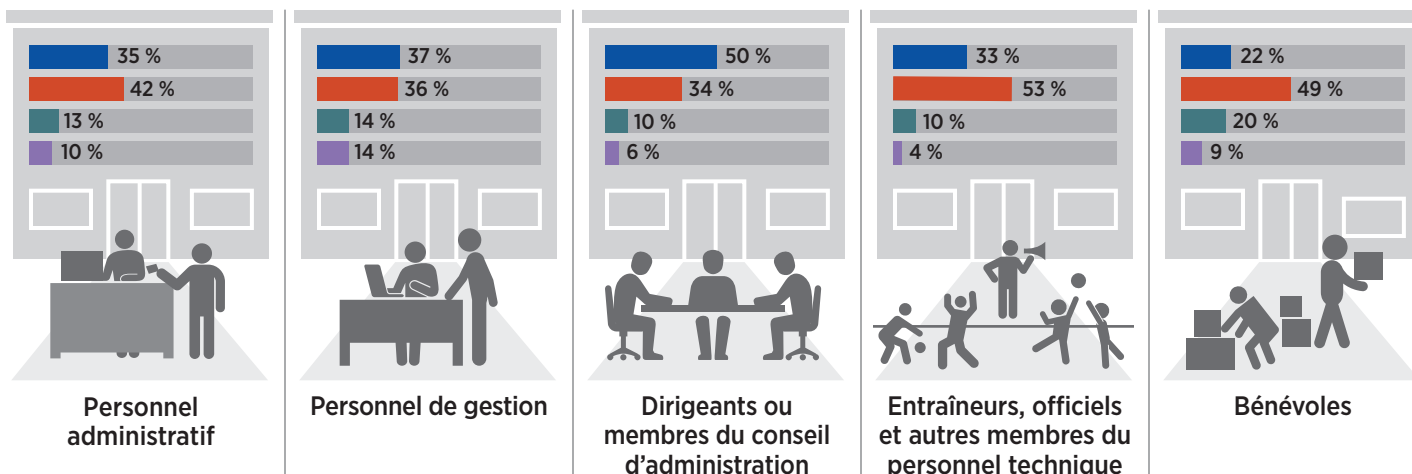


## Capacité organisationnelle dans les organisations sportives

La pandémie de COVID-19 a eu une incidence considérable sur de nombreuses organisations sportives, alors que les restrictions de la santé publique les ont forcées à fermer ou à fonctionner à capacité réduite. La pandémie a contribué aux problèmes de ressources humaines puisque bon nombre de ces organisations ont connu des difficultés avec la rétention du personnel et des bénévoles, en partie en raison de la maladie et/ou de l'anxiété reliée au retour au travail. *Source : ICRCF, Sondage auprès des organisations sportives 2020-2021*

### Pourcentage d'organisations qui indiquent avoir suffisamment des ressources humaines pour offrir des programmes de sport de qualité

■ Dans une grande mesure ■ Un peu ■ Pas du tout ■ Ne sais pas/Sans objet



### Pourcentage d'organisations qui indiquent avoir suffisamment de ressources financières pour offrir des programmes de sport de qualité

■ Dans une grande mesure ■ Pas du tout

