

# DOSSIERS

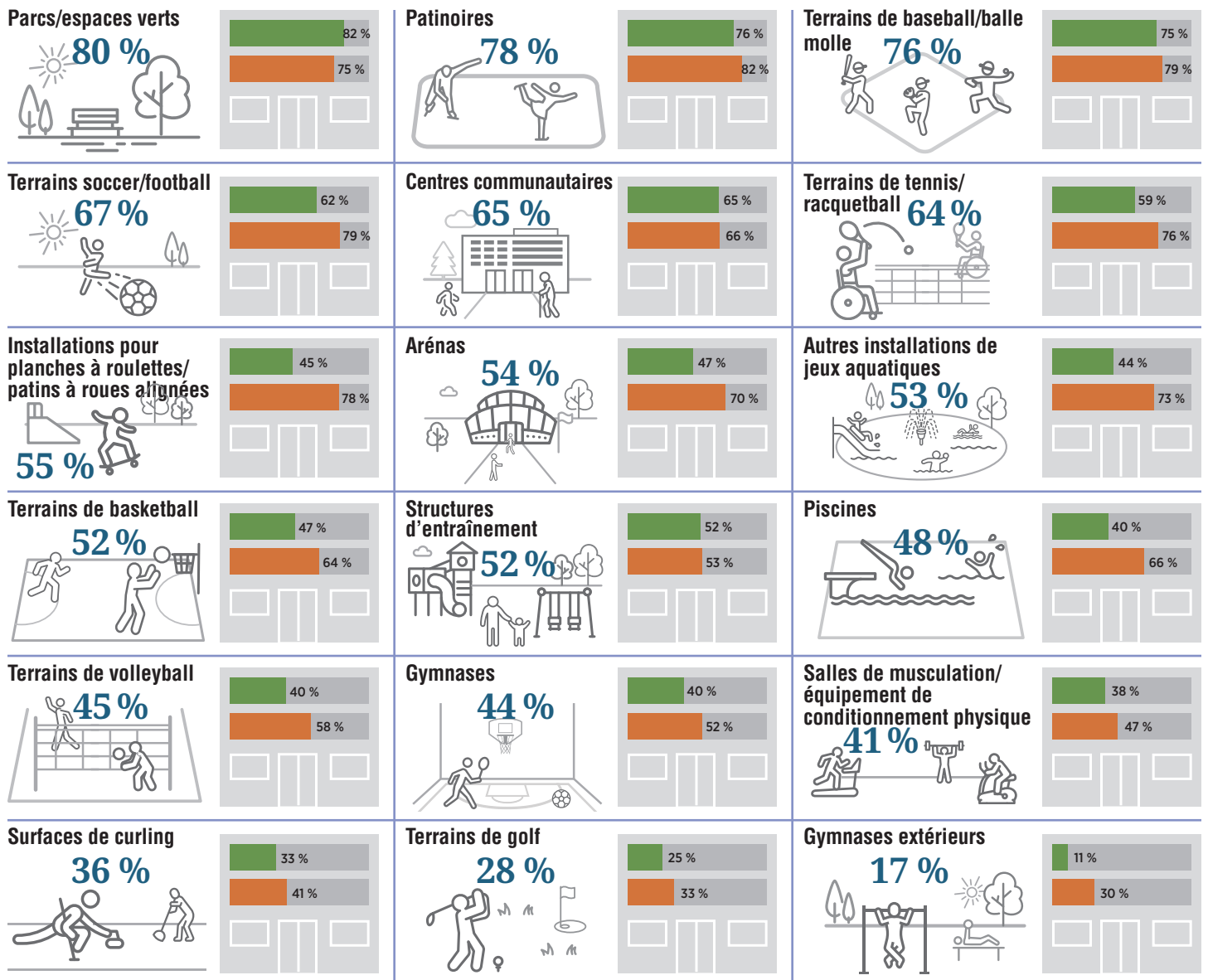
## sur l'activité physique

Le présent résumé graphique présente des données du Sondage sur les occasions de faire de l'activité physique dans les collectivités canadiennes de 2020-2021 de l'Institut canadien de la recherche sur la condition physique et le mode de vie.

### Accessibilité des installations financées par la municipalité\*

Accessibilité des installations financées par les municipalités selon la taille de la collectivité

■ 1 000-9 999 résidents ■ ≥ 10 000 résidents



#### Comparativement à la moyenne nationale, les municipalités et les collectivités\*...

**De la région de l'Atlantique** est moins susceptible de signaler l'accessibilité de patinoires, mais elle est plus susceptible d'indiquer l'accessibilité à des arénas, à des terrains de tennis ou de racquetball, de basketball, de baseball et de balle molle.

**du Québec** sont plus susceptibles d'indiquer l'accessibilité de patinoires, de gymnases et de terrains de volleyball, mais elles sont moins susceptibles d'indiquer l'accessibilité d'arénas, de piscines, de salles/d'équipement de musculation, de terrains de golf ou de structures pour grimper.

**de l'Ontario** sont plus susceptibles d'indiquer l'accessibilité d'arénas, de terrains de tennis ou de racquetball, de baseball, de balle molle et de structures pour grimper.

**de la région de l'Ouest** sont plus susceptibles d'indiquer offrir des structures de jeu ou pour grimper, des surfaces de curling, des terrains de golf, des gymnases extérieurs, des piscines et d'autres installations de jeux d'eau, mais elles sont moins susceptibles d'indiquer l'accessibilité de terrains de soccer ou de football, de tennis ou de racquetball.

**Du Nord** sont considérablement différentes en ce qui concerne l'accessibilité.

\*Collectivités de ≥ 1 000 résidents